

# QUERSCHNITTSBERATUNG

im Europäischen Sozialfonds Baden-Württemberg

---

## Querschnittsberatung im ESF Baden-Württemberg

Präsentation für die regionalen ESF-Arbeitskreise am 8. März 2018  
von Irene Pimminger und Katrin Triebel

# Auftrag der Querschnittsberatung



## Querschnittsberatung 03/2017 – 03/2018

### Begleitung einer systematischen Implementierung der QZ und QT im ESF-BW

- Fachliche Unterstützung der zentralen Förderaufrufe
- Leitfragen für eine differenzierte Darstellung der QZ im ELAN (4 GeM-Schritte)
- Unterstützung der transnationalen Zusammenarbeit ESF im Donaauraum
- Beiträge zu QZ für EPM-Handbuch für Projektträger

### Begleitung der QZ und QT in der regionalen ESF-Umsetzung

- Praxishilfen „Regionale Strategieentwicklung“ und „Checkliste für das Ranking“ (im Anschluss an Runde Tische)
- Analyse der QZ und QT in regionalen ESF-Strategien 2018 und Stichprobenanalyse regionale Projektanträge 2018

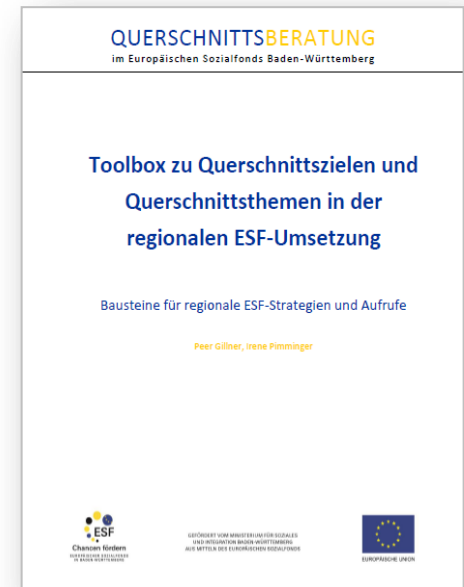
## Praxishilfe zur Entwicklung der ESF-Strategien

### Ziele

- Unterstützung der regionalen AK bei der Implementierung der QZ und QT in den ESF-Strategien und Aufrufen
- Praktische Anregungen und Formulierungsvorschläge zu QZ und QT für die Erstellung der regionalen ESF-Strategien

### Inhalt

- Fachliche Beschreibung von Genderaspekten und Chancengleichheitsaspekten in Ausgangslage und beim Handlungsbedarf
- Formulierungsvorschläge für fachliche Leitziele und konkrete fachliche Umsetzungsanforderungen zu den QZ



## Sichtung der regionalen ESF-Strategien 2018

*33 regionale ESF-Strategien für 2018 (erstellt in 2017)*

- Etwa die Hälfte nimmt allgemeinen Bezug auf die Querschnittsziele in der Vorbemerkung
- Alle enthalten eine differenzierte Analyse der Ausgangslage nach Geschlecht, Herkunft, Alter, sozialer Situation (Nutzung der ISG-Datentabellen)
- Sehr häufige Nennung der Querschnittsziele im Abschnitt „Umsetzung der Ziele“, meist in eher allgemeinen Formulierungen
- Knapp die Hälfte mit eigenen (Teil-)Kapiteln zu Querschnittszielen, (überwiegend allgemein, v.a. Bezug zum OP)

## Zusammenfassende Einschätzung

- **QZ sind in den Strategien formal verankert ...**
  - neben differenzierter Analyse meist allgemeine Formulierungen zu QZ (Basis OP)
  - spezifische Berücksichtigung der QZ – von Problembeschreibung über Ziele zu Umsetzungsanforderungen – etwa bei jeder fünften ESF-Strategie
- **... jedoch noch wenig fachliche Konkretisierung der QZ**  
(fachliche Leitziele, fachliche Umsetzungsanforderungen bezogen auf Handlungsfeld)
  - Praxishilfe bisher noch wenig genutzt: ESF-Strategien lassen kaum Bezugnahme auf die Formulierungen in der Toolbox erkennen

### Ausblick

- Weiterer Fokus auf inhaltlich-fachlicher Konkretisierung von Leitzielen und Umsetzungsanforderungen für die praktische Umsetzung der QZ
- Wie kann die Querschnittsberatung dabei unterstützen?

## Sichtung der regionalen Projektanträge 2018 (2. Welle)

*31 regionale ESF-Anträge für 2018 (anteilig in B 1.1 und C 1.1)*

### Berücksichtigung des QZ **GLEICHSTELLUNG VON FRAUEN UND MÄNNERN**

- Ein gutes Viertel der Anträge beinhalten die vier Planungsschritte und eine reflektierte Aufbereitung des QZ Gleichstellung
- Zwei Fünftel beinhalten konkreteren Bezug zu den Projektinhalten
- Ein Drittel geben eher allgemeine Angaben ohne direkten Projektbezug

### Gesamteinschätzung

- Im Vergleich zum Vorjahr spürbar differenziertere Darstellung der QZ (ELAN)
- Insgesamt eher punktuelle, kaum systematische fachliche Ansätze zu QZ
- Gemeinsamer Wissensstand der Träger zu inhaltlich-fachlichen Fragen der Umsetzung des QZ Gleichstellung ist noch nicht durchgängig vorhanden

## Sichtung der regionalen Projektanträge 2018 (2. Welle)

### Berücksichtigung des QZ **CHANCENGLEICHHEIT UND NICHTDISKRIMINIERUNG**

- Knapp ein Fünftel der Anträge beinhalten die vier Planungsschritte und eine reflektierte Aufbereitung des QZ Chancengleichheit
- Knapp zwei Fünftel beinhalten konkreteren Bezug zu den Projektinhalten
- Ein Drittel geben eher allgemeine Angaben ohne direkten Projektbezug
- 6% weisen das QZ nicht aus

### Gesamteinschätzung

- Im Vergleich zum Vorjahr ebenfalls differenziertere Darstellung
- Auch hier: eher punktuelle als systematische fachliche Ansätze
- Wissenstand der Träger zu inhaltlich-fachlichen Fragen des QZ Chancengleichheit erscheint insgesamt niedriger als beim QZ Gleichstellung



## Gesamteindruck der regionalen ESF-Anträge für 2018

- Die Leitfragen in ELAN zu den Querschnittszielen (4 GeM-Schritte) scheinen eine differenziertere Darstellung in den Anträgen zu befördern
- Gemeinsamer Wissensstand zu den inhaltlich-fachlichen Aspekten der QZ in den EFS-Handlungsfeldern scheint noch nicht vorhanden

### Ausblick

- Weiterer Bedarf nach fachlicher Konkretisierung der QZ (Leitziele, Umsetzungsanforderungen) in ESF-Strategien und Aufrufen als Anleitung und Unterstützung für Träger
- Wie kann die Querschnittsberatung dabei unterstützen?

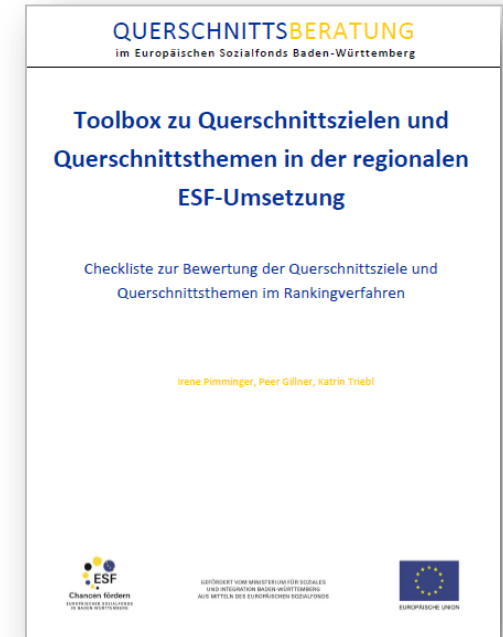
## Checkliste zum Antragsranking

### Ziele

- Unterstützung der Gutachter/innen bei der Prüfung von QZ und QT in den regionalen Projektanträgen
- Unterstützung einer einheitlichen und transparenten Bewertung der Projektanträge

### Inhalte

- Checkliste für die Punktevergabe (0-4) zu den QZ
- Prüffragen zur Bewertung der Projektanträge
- Checkliste zur Punktevergabe für ökologische Nachhaltigkeit, Transnationalität und Soziale Innovation



*Frage an die AK: Wer von Ihnen hat die Checkliste für das Rankingverfahren bereits genutzt?*

## Ausblick für die regionale Ebene 2018

### Fazit

- Konkrete Praxishilfen, gezielte Leitfragen im ELAN-Formular, Formulierung von Hinweisen und Anforderungen in Strategien und Aufrufen zeigen erste Erfolge
- Anleitung und Unterstützung der Träger bei der fachlichen Konkretisierung der QZ notwendig, um „die Theorie“ in Umsetzungspraxis zu überführen

### In Planung für 2018

- **Runder Tisch für die regionalen ESF-Arbeitskreise** (2 Tagesworkshops, 2 Orte)
  - Austausch zur Nutzung der Praxishilfen / Feedback aus der Praxis
  - Themenvorschlag: Querschnittsziele und Geflüchtete: Wie können neue Zielgruppen im regionalen ESF adressiert werden und was bedeutet das hinsichtl. QZ?
- **Transnationaler Fachtag:** „Strategien gegen Langzeitarbeitslosigkeit“ am 8.6.2018
- **Themendossier** „Förderung von Barrierefreiheit in der ESF-Umsetzung“

*Vielen Dank  
für Ihre Aufmerksamkeit!*